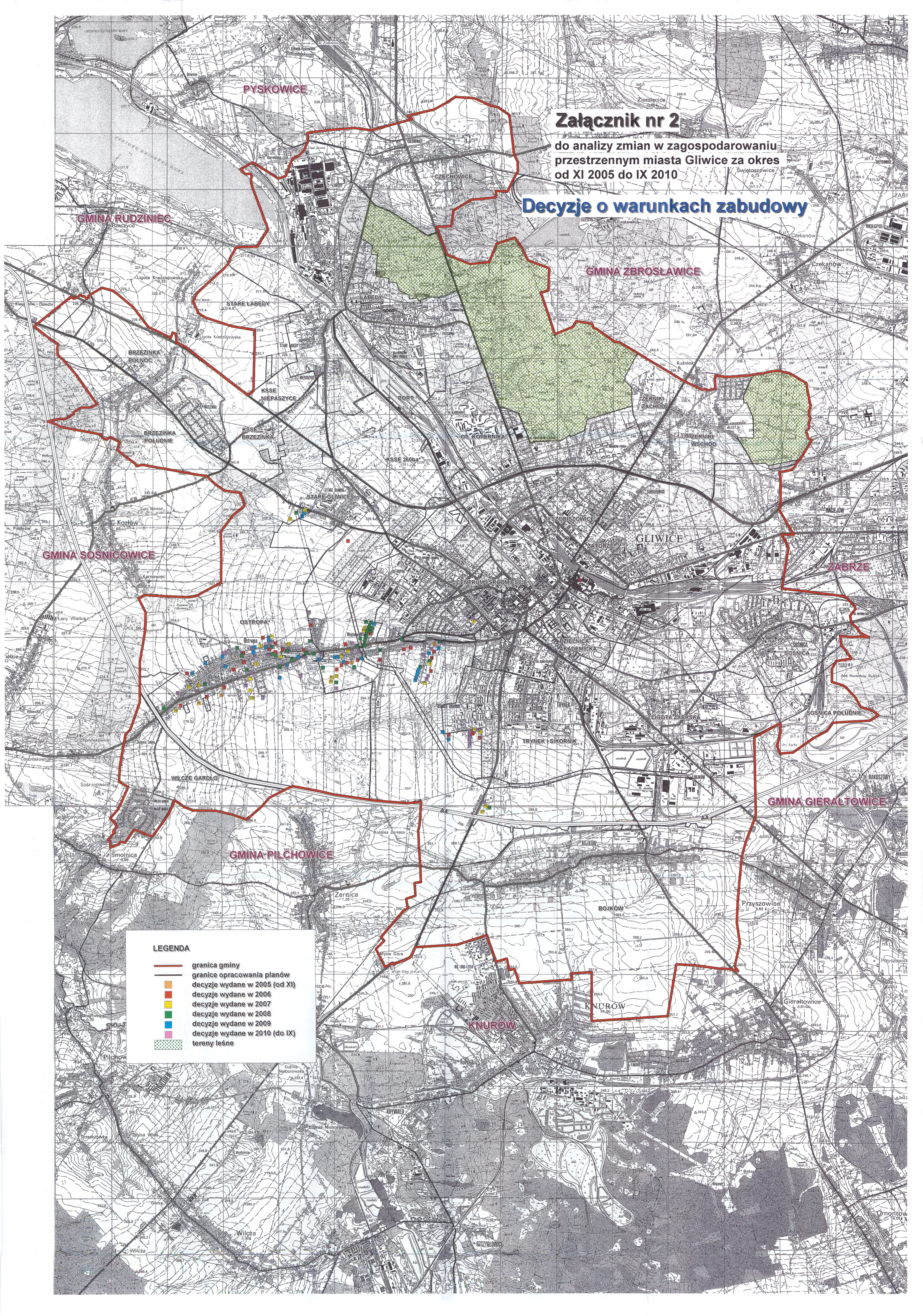


Załącznik nr 2

do analizy zmian w zagospodarowaniu
przestrzennym miasta Gliwice za okres
od XI 2005 do IX 2010

Decyzje o warunkach zabudowy



LEGENDA

-  granica gminy
-  granice opracowania planów
-  decyzje wydane w 2005 (od XI)
-  decyzje wydane w 2006
-  decyzje wydane w 2007
-  decyzje wydane w 2008
-  decyzje wydane w 2009
-  decyzje wydane w 2010 (do IX)
-  tereny leśne